



## NOT SURE IF YOU WANT A NEW TREE PLANTED?

Trees offer **so** many benefits for our communities, but that doesn't mean they can't ever cause problems. You might be skeptical about new trees near your home, and we understand that!

**There's good news:** we have more knowledge than ever before about how to prevent common issues and help new trees coexist happily with the rest of our city. Together, we can help our neighborhoods benefit from everything trees have to offer while minimizing unwanted side effects!

**Let's talk about some common questions & concerns...**

### Where will the tree go?

Before a new tree is planted, the City Forester and/or the Director of PNPP will visit the site to decide where exactly the tree should go and what size tree should be planted. If necessary, we'll cut the pavement to make a new pit, or expand an existing one. We also excavate the existing soil at each site and replace it with new soil that's suitable for trees.

### Will it damage the sidewalks?

Tree roots can crack and heave the sidewalk when they expand—and this is a big problem, especially for people who use wheelchairs or strollers! To prevent this, we now have minimum pit size regulations (4' by 6'). This helps us make sure that the tree pit in the sidewalk is cut large enough that the trunk and roots don't damage the sidewalk as they expand. We're also always working with engineers to explore new solutions and technologies, like flexible pavement, to avoid this problem.

### Will its roots damage my basement or sewer lines?

We select tree planting sites far enough away from houses/buildings and in the right spot so that roots don't cause foundation/sewer damage. Before any site is approved for planting, Dig Safe will double-check to make sure that there is no interference with underground utilities (gas, water, electric, sewer) at the planting site.

### What about the power lines?

If a potential planting site is under power lines, a smaller tree or an "open-canopy" tree will be planted. The tree species we pick will not grow tall enough to interfere with the wires.

### Will it fall on my home, car, or property?







One of the reasons that larger trees cause damage is because they didn't receive regular, structural pruning. We now have a block pruning program (through the Division of Forestry) to prune all city street trees on a 10 year cycle, and a community "Tree Keeper" program so that young trees are pruned early on. This way, branches pointed towards a building or leaning over the street can be removed before they cause harm. There are also certain tree species that we have stopped planting as street trees in Providence because of their structural issues.

### Will my allergies get worse?

When we decide which trees to plant, we use scientific data to avoid species that are especially big contributors to allergies. We can also respond to individual residents' needs and avoid planting species that they're allergic to near their homes. Plus, when we plant trees, they capture pollution particles from the air and prevent them from entering our lungs, which helps to counter a common root cause of allergies.

The Providence Neighborhood Planting Program (PNPP) has partnered with **community members and the City of Providence since 1989 to plant and steward trees, in order to create a more resilient and equitable urban forest in Providence.**

Through programs like our Neighborhood Street Tree Plantings every spring and fall, we work to bring the **benefits of trees** to all of Providence:

-  cleaner air for us to breathe
-  cooler summer temperatures
-  reduced flooding during storms
-  cheaper utility bills
-  increased local business traffic
-  more beautiful neighborhoods

Read more at [pvdtreeplan.org/why-trees](http://pvdtreeplan.org/why-trees)

### Want to learn more?

We believe everyone should get to play a role in making decisions about the places we live... your concerns matter, and we'd love to hear from you!

Feel free to reach out to PNPP with further questions or concerns, or visit our website to learn more about what we do.

And remember—many of the trees you see around the city were planted decades ago, when less research was available to inform city forestry decisions. We know a lot more now than we did just 30 years ago about which trees to plant where! Using the newest "right tree in the right place" best practices, we can do a lot to make sure that trees and people coexist safely!



[www.pnpp.org](http://www.pnpp.org)  
401.484.7359  
[@pnpptrees](https://www.instagram.com/pnpptrees)  
[info@pnpp.org](mailto:info@pnpp.org)





## ¿NO ESTÁS SEGURO DE SI QUIERES PLANTAR UN NUEVO ÁRBOL?

Los árboles ofrecen **muchísimos** beneficios a nuestras comunidades, pero eso no significa que no puedan causar problemas. Quizás tenga dudas sobre la plantación de árboles nuevos cerca de su casa, ¡y lo entendemos!

**Tenemos buenas noticias:** sabemos más que nunca cómo prevenir problemas comunes y ayudar a que los árboles nuevos coexistan armoniosamente con el resto de nuestra ciudad. Juntos, podemos ayudar a nuestros vecindarios a aprovechar todo lo que los árboles ofrecen y minimizar los efectos secundarios.

**Hablemos de algunas preguntas y preocupaciones comunes...**

### ¿A dónde irá el árbol?

Antes de plantar un nuevo árbol, el silvicultor municipal o el director de PNPP visitarán el lugar para decidir la ubicación exacta del árbol y el tamaño que deberá plantarse. De ser necesario, excavaremos el pavimento para hacer un nuevo hoyo o ampliaremos el existente. También excavaremos el suelo existente en cada sitio y lo reemplazaremos con tierra nueva apta para árboles.

### ¿Dañará las aceras?

Las raíces de los árboles pueden agrietarse y levantar la acera al expandirse, lo cual representa un gran problema, especialmente para quienes usan sillas de ruedas o cochecitos. Para evitarlo, ahora contamos con normas de tamaño mínimo para el alcorque (1,2 m x 1,8 m). Esto nos ayuda a garantizar que el alcorque en la acera tenga el tamaño suficiente para que el tronco y las raíces no dañen la acera al expandirse. Además, trabajamos constantemente con ingenieros para explorar nuevas soluciones y tecnologías, como el pavimento flexible, para evitar este problema.

### ¿Sus raíces dañarán mi sótano o las líneas de alcantarillado?

Seleccionamos sitios para plantar árboles lo suficientemente alejados de casas/edificios y en el lugar adecuado para que las raíces no dañen los cimientos ni el alcantarillado. Antes de aprobar cualquier sitio para plantar, Dig Safe verificará que no haya interferencias con los servicios públicos subterráneos (gas, agua, electricidad, alcantarillado) en el sitio.

### ¿Qué pasa con las líneas eléctricas?

Si el posible sitio de plantación se encuentra bajo líneas eléctricas, se plantará un árbol pequeño o de copa abierta. Las especies de árboles que elijamos no crecerán lo suficiente como para interferir con los cables.

### ¿Caerá sobre mi casa, mi auto o mi propiedad?

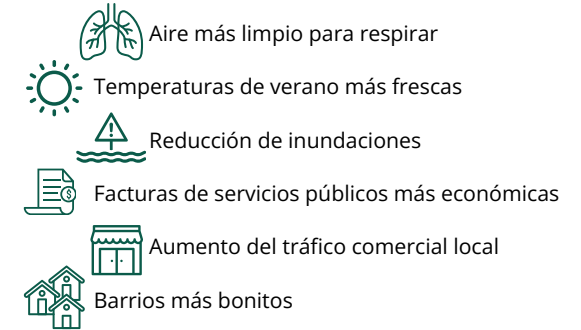
Una de las razones por las que los árboles más grandes causan daños es la falta de poda estructural regular. Actualmente, contamos con un programa de poda en bloque (a través de la División Forestal) para podar todos los árboles de las calles de la ciudad cada 10 años, y un programa comunitario de "Guardianes de Árboles" para podar los árboles jóvenes a tiempo. De esta manera, las ramas que apuntan hacia un edificio o que se inclinan sobre la calle se pueden eliminar antes de que causen daños. También hemos dejado de plantar ciertas especies de árboles en Providence debido a sus problemas estructurales.

### ¿Mis alergias empeorarán?

Al decidir qué árboles plantar, utilizamos datos científicos para evitar las especies que contribuyen especialmente a las alergias. También podemos responder a las necesidades de cada residente y evitar plantar especies a las que son alérgicos cerca de sus casas. Además, árboles capturan las partículas contaminantes del aire y evitan que entren en nuestros pulmones, lo que ayuda a contrarrestar una causa común de las alergias.

**El Programa de Plantación de Árboles Vecinales de Providence (PNPP) colabora con miembros de la comunidad y la Ciudad de Providence desde 1989 para plantar y cuidar árboles, con el fin de crear un bosque urbano más resiliente y equitativo en Providence.**

A través de programas como la Plantación de Árboles Vecinales cada primavera y otoño, trabajamos para llevar **los beneficios de los árboles** a todo Providence:



**Lea más en [pvdtreeplan.org/why-trees](http://pvdtreeplan.org/why-trees)**

### ¿Quieres saber más?

¡Sus inquietudes son importantes y nos encantaría saber de usted!

No dude en contactar a PNPP si tiene alguna pregunta o inquietud, o visite nuestro sitio web para obtener más información sobre nuestra labor.

Y recuerde: muchos de los árboles que ve en la ciudad se plantaron hace décadas, cuando había menos investigación disponible para fundamentar las decisiones forestales municipales. ¡Ahora sabemos mucho más que hace tan solo 30 años sobre qué árboles plantar y dónde! Con las mejores prácticas más recientes de "árbol correcto en el lugar correcto", podemos contribuir significativamente a garantizar la convivencia segura entre los árboles y las personas.

